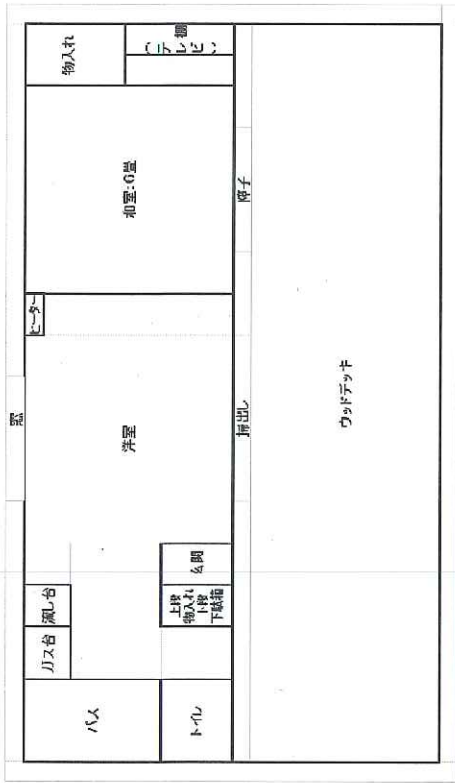


お試し住宅間取り



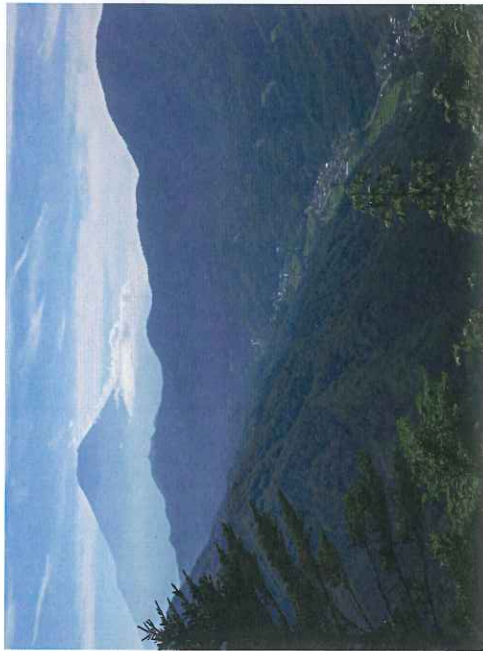
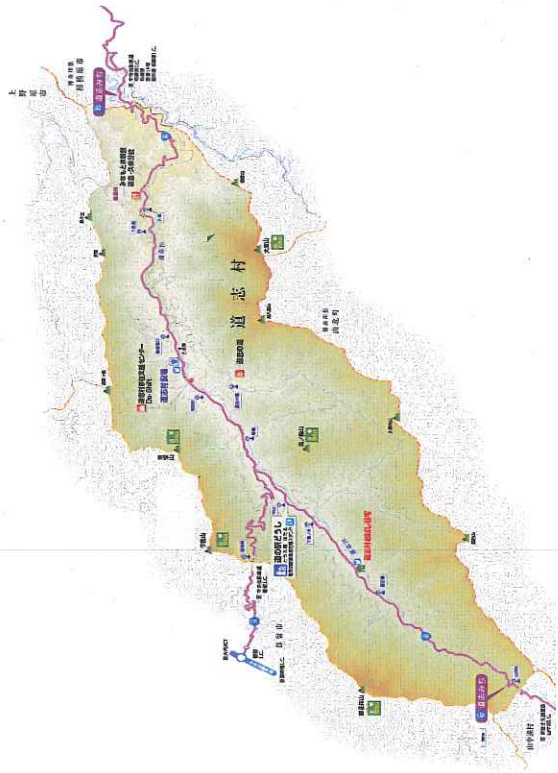
…移住希望者向け… 道志村お試し住宅

都会の喧騒から離れ、都心からわずかか
2時間、美しく豊かな自然の道志村を一
度体験してみませんか。

道志村をもっと知りたい！移住に向け
て検討がしたい！という移住希望者の皆
さまに、お試し住宅を提供します。

まずは、お気軽にご活用ください。

道志村内図



道志村お試し住宅

【場所】
山梨県南都留郡道志村11568番地
(板橋地区)

コンテナハウスチャレットボックス16号棟

【面積】

27.14㎡

【間取り】

1DK(トイレ・ユニットバス・洗面付)

【定員】

4名

【駐車場】

有り 2台

【設備・備品】

テレビ、洗濯機、冷蔵庫、暖房器具、こたつ、
電子レンジ、炊飯器、掃除機、食器類、寝具、
調理器具(鍋、フライパン、包丁、まな板、
フライ返し、お玉、ピーラー、ザル、ボール、
菜箸等)、住居用洗剤
※調味料・シャンプー・リンスはありません。
ご持参ください。

※道志チャレット施設が利用できます。
パティオ前バーベキュースペース利用料金
○お試し住宅利用者は無料
○コンテナハウステラスにてバーベキューを
を行う場合は道具の貸し出し有

チャレット管理人連絡先
TEL070-2820-0888

利用について.....

【対象者】

村外から本村へ移住を検討している方(移住支援センターに移住相談を行っていることが条件となります。)

【利用期間】

2泊以上14日以内

【利用料】

室料・水道光熱費無料

申請方法.....

【予約】

利用日の3か月前から3日前までに電話、メール等で移住支援センターに予約を行ってください。

【申込】

予約日からお試し居住の当日までに「道志村お試し住宅申込書」に運転免許証など官公庁が発行した証書の写しを添付のうえ、お申込みください。
申込書は、道志村及び道志村移住支援センター(DO-SHIFT!)のホームページからダウンロードまたは、メール送信、郵送できます。

【申込み先】

道志村移住支援センター(DO-SHIFT!)

山梨県南都留郡道志村6889-2

電話 0554-56-9676

携帯 090-7637-1980

URL <https://www.do-shift.com>

Email info@do-shift.com

【居住許可証及び鍵の受け渡し返却】

平日・道志村役場ふるさと創生推進室

土日・祭日・道志村役場宿日直

利用規定

- ☆居住許可証は、滞在中必ず携帯してください
- ☆他の住民の迷惑になる行為は禁止します。
- ☆暴力団構成員は利用できません。
- ☆施設を目的以外の用途に使用すること。
また、第3者への権利譲渡を禁止します。
- ☆留守時・就寝時は必ず施錠すること。
- ☆備え付けの設備・備品等を適切に取り扱うこと。
- ☆火災・盗難の予防に細心の注意を払うこと。
- ☆清掃・除雪を適宜行い、退室の際は、チェックリストにてチェックすること。
- ☆ペットの持込は禁止します。
- ☆室内でのたばこは禁止します。

ゴミ処理

☆道志村規定のゴミ袋を使用し、処理方法については、チャレット管理人の指示に従うこと。
(ゴミ袋は、鍵の受け渡し時に可燃ごみ1枚、不燃ごみ1枚をお渡しします。足りない場合は村内の商店で購入してください。)

問合せ

〒402-0209

山梨県南都留郡道志村6181-1

TEL 0554-52-2114

FAX 0554-52-2574

URL <http://www.vill.doshi.lg.jp>

道志村役場ふるさと創生推進室または

道志村移住支援センター(DO-SHIFT!)